

開業医師募集 概要



開業を希望される医師の方へ

西武新宿線【井荻駅】徒歩数秒に医療ビルがリニューアルオープン



井荻医療ビル(仮)

井荻駅を出て徒歩数秒の好立地のビルが医療ビルとしてリニューアルオープン。(令和5年2月下旬～3月上旬)
地域の幅広い世代のニーズに対応できる調剤薬局と
3科目～4科目のクリニックを誘致予定。

診療圏も都内駅近のビルとしてはかなり魅力的な数字です。

- ・内科
 - ・整形外科
 - ・耳鼻科
 - ・眼科
 - ・皮膚科
- 他科目もご相談下さい。

テナント情報



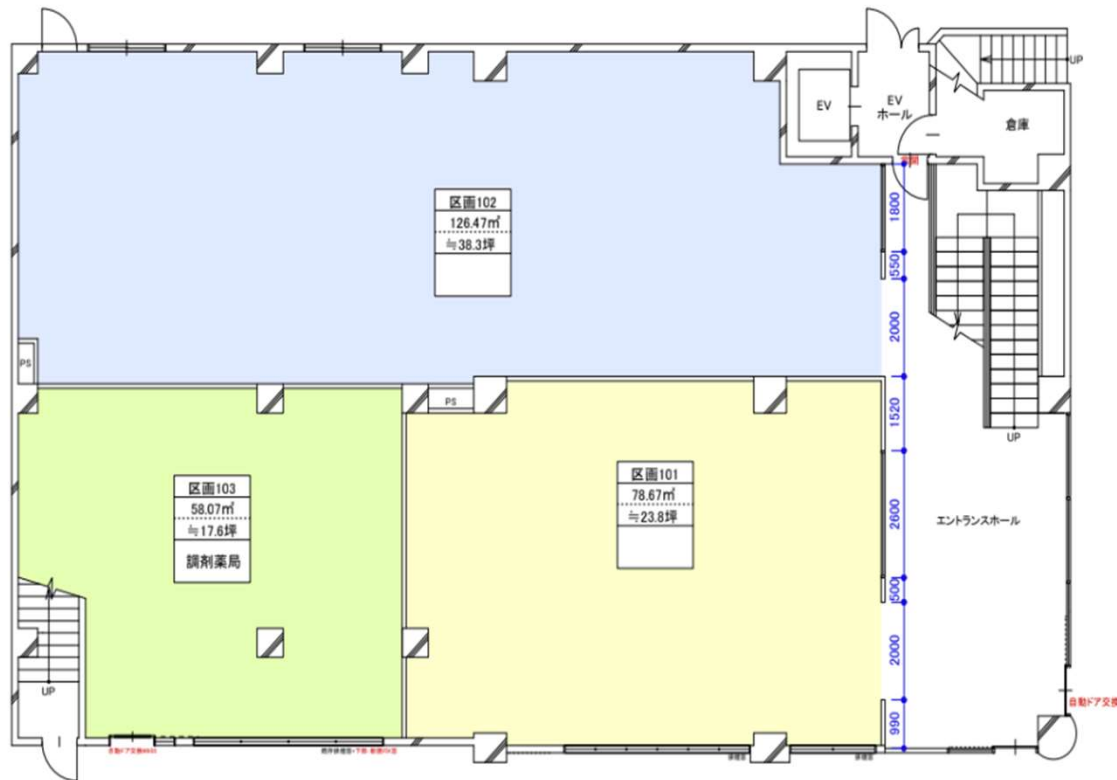
□ 該当物件 ○ 井荻駅 — 駅から物件までの道のり

物件名	井荻医療ビル(仮)
物件所在地	杉並区上井草 1-31-8
建築構造	鉄骨鉄筋コンクリート造
契約形態	定期借家契約10年
駐車場	なし
竣工	1985年／ 1996年増築
引き渡し仕様	スケルトン渡し

テナント概要

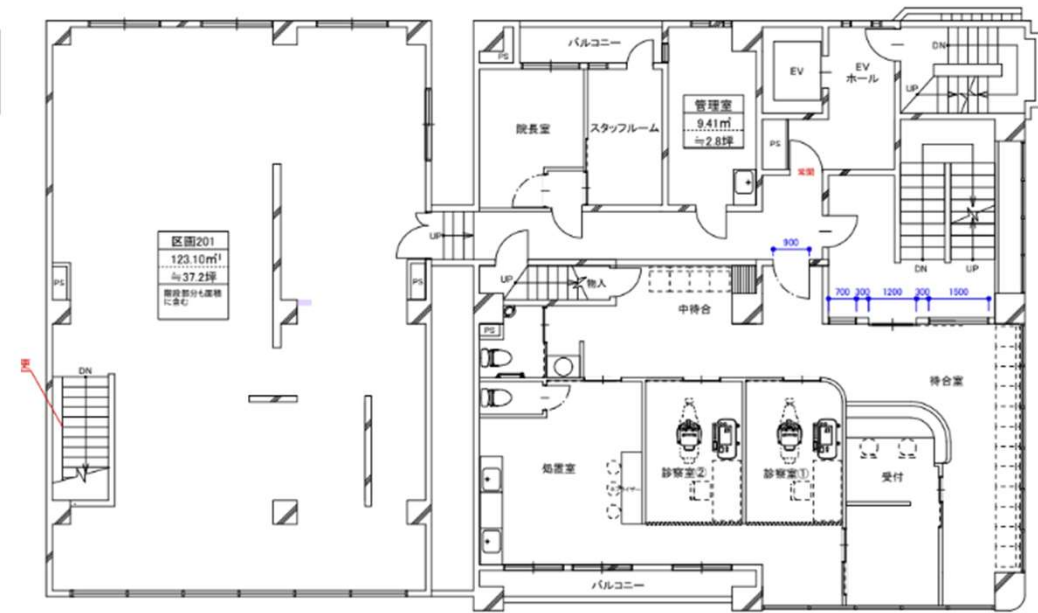
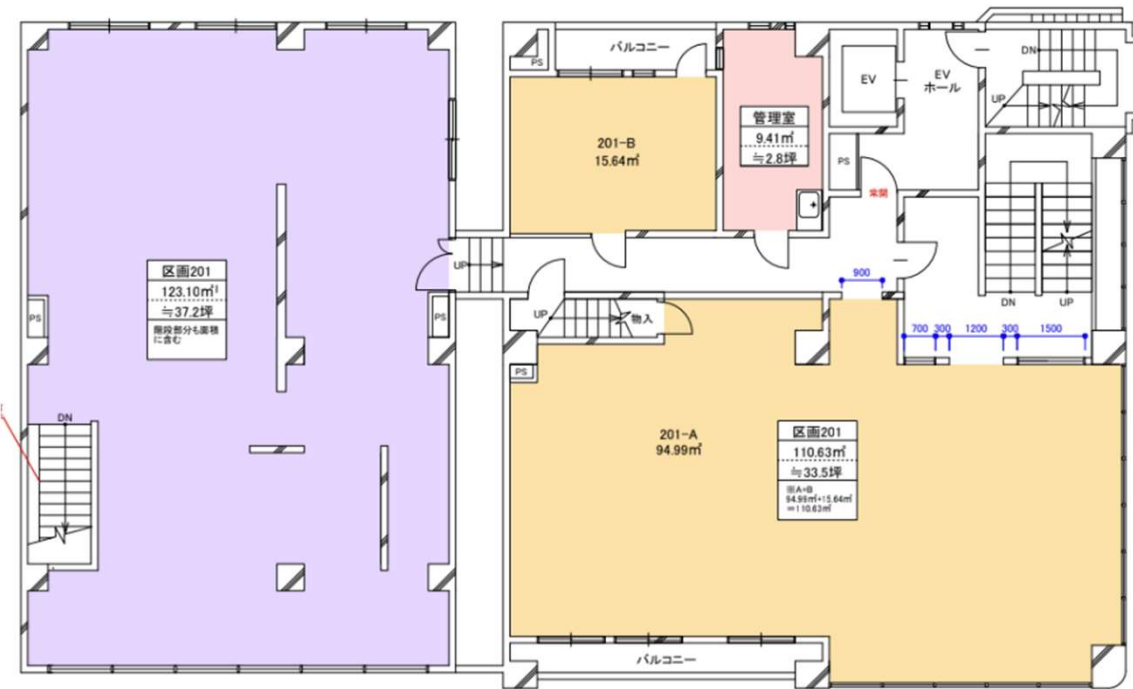
募集区画	1階38. 3坪／23. 8坪 2階37. 2坪／33. 5坪・3階34. 4坪
賃料	1階／坪単価20,000円・2階／坪単価 18,000円・3階／坪単価16,000円
保証金	5ヶ月
礼金	なし
更新料	再契約
火災保険	加入必須
保証会社	相談
セキュリティ会社	相談

テナント平面図1階【101区画】



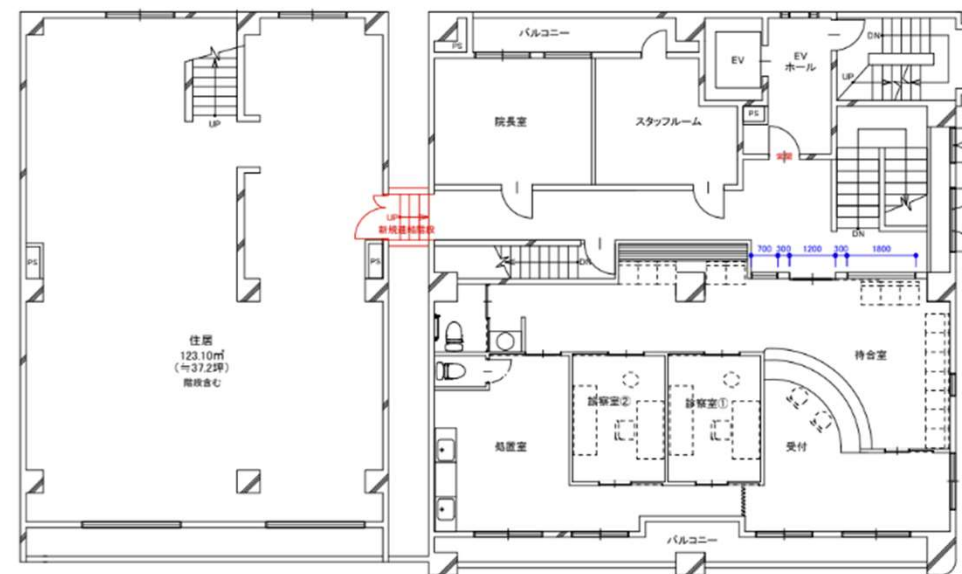
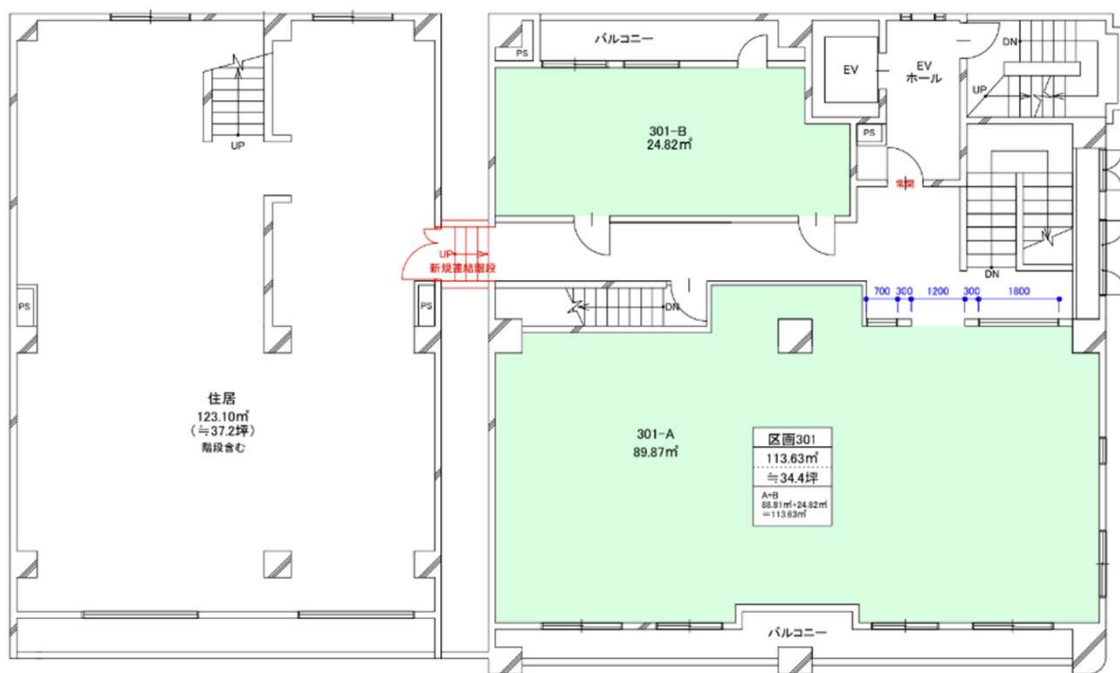
1階小児科で開業する場合の参考レイアウト

テナント図面2階【201区画202区画】



2階耳鼻科で開業する場合の参考レイアウト

テナント図面3階



3階皮膚科で開業する場合の参考レイアウト

外観イメージ





エントランスホール イメージ

エントランス イメージ



階段 イメージ

＜夜間人口＞（常住人口）

単位：人	1次	2次	3次
男女計総数	11,437	48,195	195,750
男女計15歳未満	1,361	6,208	23,225
男女計15～64歳	7,607	32,388	130,004
男女計65歳以上	2,469	9,599	42,521

2019年住民基本台帳人口データを基に数値を算出しています。

＜昼間人口＞

単位：人	1次	2次	3次
昼間人口総数	7,633	28,219	113,686
昼間人口男	3,678	13,122	50,862
昼間人口女	3,955	15,097	62,824

2015年昼間人口データを基に数値を算出しています。

※昼間人口とは、国勢調査に基づく夜間人口に他地域から通勤通学してくる流入人口を足し、他地域へ通勤通学する流出人口を引いた人口です。夜間人口と昼間人口は自地域内で通勤通学する人口が重複するため、患者数も夜間人口ベースの値と昼間人口ベースの値は加算出来ません。

＜計画医療機関 患者数＞（推計）

＜計画医療機関 患者数＞＝＜診療圏内 総患者数＞／（1＋＜重み付け件数＞） ※1は計画医療機関自身です。

＜夜間人口ベース＞

単位：人／日	1次	2次	3次
合計（参考値）	79.8	140.6	203.0
入院計	0.0	0.0	0.0
外来計	79.8	140.6	203.0
在宅計（全科目・外来再掲）	0.0	0.0	0.0
外来／内科	17.7	19.5	28.8
外来／小児科	5.1	8.9	12.4
外来／整形外科	21.8	37.7	62.5
外来／皮膚科	6.8	16.4	23.2
外来／耳鼻咽喉科	13.1	37.5	41.1
外来／眼科	15.3	20.7	35.0

＜昼間人口ベース＞

単位：人／日	1次	2次	3次
合計（参考値）	51.7	80.8	114.6
※入院は出力されません			
外来計	51.7	80.8	114.6
※在宅は出力されません			
外来／内科	11.9	11.9	16.9
外来／小児科	2.7	3.9	5.6
外来／整形外科	14.4	22.9	36.2
外来／皮膚科	4.3	9.1	12.9
外来／耳鼻咽喉科	8.3	20.4	22.5
外来／眼科	10.1	12.6	20.4

