

貸店舗(一部)

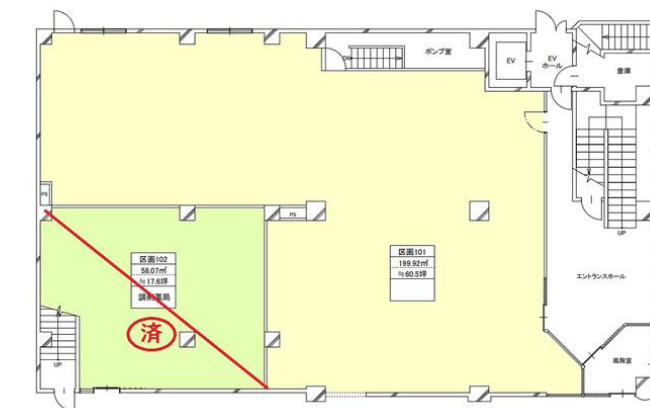
井荻駅

杉並区上井草1丁目

専有面積
199.92㎡

築年月
1985年01月

引渡し
相談



定期借家

医療ビルとしてリニューアル
駅近物件！！

物件種目	貸店舗(一部)
最寄駅	井荻
賃貸条件	賃料 133.10万円
	礼金 なし 敷金 なし 保証金 5ヶ月

物件所在地	東京都杉並区上井草1丁目		
交通	西武新宿線 井荻 徒歩1分		
建物	建物名	(仮) 井荻医療ビル 101	
	構造・規模	R C 5階建/1階部分	
	使用部分面積	199.92㎡	間取タイプ
	間取内訳		
築年月	1985年01月	契約期間	10年
管理費等	なし 共益費なし		
土地面積		用途地域	
駐車場			
現況		引渡し日	相談
接道状況 (角地・間口)			
設備			
備考	平成6年増築101・201・301号室側新館/スケルトン渡し		

この図面は物件情報の一部を抜粋して掲載しております。(現況優先)
付帯条件や別途料金等が発生する場合がありますのでご確認ください。

at home

infosheet 物件番号 69758254010

東京都知事免許(2)第99676号 〒151-0053 東京都渋谷区代々木2丁目23-1 ニューステイトメナー623号室

株式会社リアルフィールド

TEL: 03-6869-0200 FAX: 03-6869-0202 定休日: 土・日・祝日 夏季、冬季、年末年始

■取引態様: 専任媒介

貸店舗(一部)

井荻駅

杉並区上井草1丁目

専有面積
122.74㎡

築年月
1985年01月

引渡し
相談



定期借家

医療ビルとしてリニューアル
駅近物件！！



物件種目	貸店舗(一部)
最寄駅	井荻
賃貸条件	賃料 73.50万円
	礼金 なし 敷金 なし 保証金 5ヶ月

物件所在地	東京都杉並区上井草1丁目		
交通	西武新宿線 井荻 徒歩1分		
建物	建物名	(仮) 井荻医療ビル 201	
	構造・規模	R C 5階建/2階部分	
	使用部分積	122.74㎡	間取タイプ
	間取内訳		
築年月	1985年01月	契約期間	10年
管理費等			
土地面積		用途地域	
駐車場			
現況		引渡し日	相談
接道状況 (角地・間口)			
設備			
備考	平成6年増築101・201・301号室側新館/スケルトン渡し		

この図面は物件情報の一部を抜粋して掲載しております。(現況優先)
付帯条件や別途料金等が発生する場合がありますのでご確認ください。

at home

infosheet 物件番号 69758259059

東京都知事免許(2)第99676号 〒151-0053 東京都渋谷区代々木2丁目23-1 ニューステイトメナー623号室

株式会社リアルフィールド

TEL: 03-6869-0200 FAX: 03-6869-0202 定休日: 土・日・祝日 夏季、冬季、年末年始

■取引態様: 専任媒介

貸店舗(一部)

井荻駅

杉並区上井草1丁目

専有面積
117.58㎡

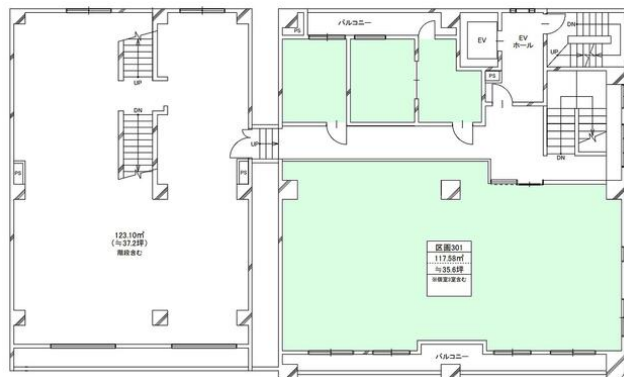
築年月
1985年01月

引渡し
相談



定期借家

医療ビルとしてリニューアル
駅近物件！！



物件種目	貸店舗(一部)
最寄駅	井荻
賃貸条件	賃料 62.66万円
	礼金 なし 敷金 なし 保証金 5ヶ月

物件所在地	東京都杉並区上井草1丁目		
交通	西武新宿線 井荻 徒歩1分		
建物	建物名	(仮) 井荻医療ビル 301	
	構造・規模	R C 5階建/3階部分	
	使用部分面積	117.58㎡	間取タイプ
	間取内訳		
築年月	1985年01月	契約期間	10年
管理費等			
土地面積		用途地域	
駐車場			
現況		引渡し日	相談
接道状況 (角地・間口)			
設備			
備考	平成6年増築101・201・301号室側新館/スケルトン渡し		

この図面は物件情報の一部を抜粋して掲載しております。(現況優先)
付帯条件や別途料金等が発生する場合がありますのでご確認ください。

at home

infosheet 物件番号 69758259098

東京都知事免許(2)第99676号 〒151-0053 東京都渋谷区代々木2丁目23-1 ニューステイトメナー623号室

株式会社リアルフィールド

TEL: 03-6869-0200 FAX: 03-6869-0202 定休日: 土・日・祝日 夏季、冬季、年末年始

■取引態様: 専任媒介



株式会社 SSJ 医療建築・空間プロデュース	PROJECT 井荻 医療モール計画	SCALE	PAGE
	TITLE 外観イメージ	DATE '22.04.25	